



Подключите **семейный доступ** к Личному кабинету налогоплательщика

- ✔ Откройте Личный кабинет
- ✔ В разделе «Профиль»/«Настройки профиля» выберите вкладку «Семейный доступ»
- ✔ Нажмите вкладку «Добавить пользователя»
- ✔ В форме запроса введите ИНН ребенка и отправьте запрос в его кабинет
- ✔ Войдите в Личный кабинет ребенка
- ✔ В разделе «Профиль» / «Настройки профиля» выберите вкладку «Семейный доступ»
- ✔ Нажмите кнопку «Подтвердить»

После подтверждения заявки, ребёнок будет включен в список в Личном кабинете родителя.

Добавленные в список несовершеннолетние дети исключаются автоматически по достижении совершеннолетия.



8 (800) 222-22-22

Бесплатный многоканальный телефон
контакт-центра ФНС России



Доступ к сервису «Личный кабинет налогоплательщика для физ.лиц» можно выполнить через QR-код



Подключите **семейный доступ** к Личному кабинету налогоплательщика

- ✔ Откройте Личный кабинет
- ✔ В разделе «Профиль»/«Настройки профиля» выберите вкладку «Семейный доступ»
- ✔ Нажмите вкладку «Добавить пользователя»
- ✔ В форме запроса введите ИНН ребенка и отправьте запрос в его кабинет
- ✔ Войдите в Личный кабинет ребенка
- ✔ В разделе «Профиль» / «Настройки профиля» выберите вкладку «Семейный доступ»
- ✔ Нажмите кнопку «Подтвердить»

После подтверждения заявки, ребёнок будет включен в список в Личном кабинете родителя.

Добавленные в список несовершеннолетние дети исключаются автоматически по достижении совершеннолетия.



8 (800) 222-22-22

Бесплатный многоканальный телефон
контакт-центра ФНС России



Доступ к сервису «Личный кабинет налогоплательщика для физ.лиц» можно выполнить через QR-код



Подключите **семейный доступ** к Личному кабинету налогоплательщика

- ✔ Откройте Личный кабинет
- ✔ В разделе «Профиль»/«Настройки профиля» выберите вкладку «Семейный доступ»
- ✔ Нажмите вкладку «Добавить пользователя»
- ✔ В форме запроса введите ИНН ребенка и отправьте запрос в его кабинет
- ✔ Войдите в Личный кабинет ребенка
- ✔ В разделе «Профиль» / «Настройки профиля» выберите вкладку «Семейный доступ»
- ✔ Нажмите кнопку «Подтвердить»

После подтверждения заявки, ребёнок будет включен в список в Личном кабинете родителя.

Добавленные в список несовершеннолетние дети исключаются автоматически по достижении совершеннолетия.



8 (800) 222-22-22

Бесплатный многоканальный телефон
контакт-центра ФНС России



Доступ к сервису «Личный кабинет налогоплательщика для физ.лиц» можно выполнить через QR-код



Подключите **семейный доступ** к Личному кабинету налогоплательщика

- ✔ Откройте Личный кабинет
- ✔ В разделе «Профиль»/«Настройки профиля» выберите вкладку «Семейный доступ»
- ✔ Нажмите вкладку «Добавить пользователя»
- ✔ В форме запроса введите ИНН ребенка и отправьте запрос в его кабинет
- ✔ Войдите в Личный кабинет ребенка
- ✔ В разделе «Профиль» / «Настройки профиля» выберите вкладку «Семейный доступ»
- ✔ Нажмите кнопку «Подтвердить»

После подтверждения заявки, ребёнок будет включен в список в Личном кабинете родителя.

Добавленные в список несовершеннолетние дети исключаются автоматически по достижении совершеннолетия.



8 (800) 222-22-22

Бесплатный многоканальный телефон
контакт-центра ФНС России



Доступ к сервису «Личный кабинет налогоплательщика для физ.лиц» можно выполнить через QR-код

Инструкция для родителей

Уважаемые родители, ваш ребенок - налогоплательщик, если является собственником жилья или доли в нем, земельного участка или транспортного средства.

Помочь ребенку в сложных вопросах и оплатить налоги за него можно в Личном кабинете налогоплательщика с помощью вкладки «Семейный доступ»

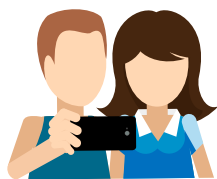
Чтобы пользоваться функционалом, необходимо быть пользователями Личного кабинета и родителям, и их детям.

Доступ к Личному кабинету осуществляется:

- ✓ с помощью логина и пароля, указанных в регистрационной карте, которая выдается при обращении в налоговый орган или МФЦ;
- ✓ с использованием квалифицированной электронной подписи физического лица;
- ✓ с использованием подтвержденной учетной записи портала Госуслуг.

Как получить доступ к сервису детям **до 14 лет?**

Получение доступа к сервису для лиц, не достигших 14 лет, осуществляется законными представителями при условии предъявления свидетельства о рождении или иного документа, подтверждающего полномочия законного представителя, и документа, удостоверяющего личность представителя.



 УФНС России по Ямало-Ненецкому автономному округу

Инструкция для родителей

Уважаемые родители, ваш ребенок - налогоплательщик, если является собственником жилья или доли в нем, земельного участка или транспортного средства.

Помочь ребенку в сложных вопросах и оплатить налоги за него можно в Личном кабинете налогоплательщика с помощью вкладки «Семейный доступ»

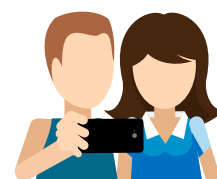
Чтобы пользоваться функционалом, необходимо быть пользователями Личного кабинета и родителям, и их детям.

Доступ к Личному кабинету осуществляется:

- ✓ с помощью логина и пароля, указанных в регистрационной карте, которая выдается при обращении в налоговый орган или МФЦ;
- ✓ с использованием квалифицированной электронной подписи физического лица;
- ✓ с использованием подтвержденной учетной записи портала Госуслуг.

Как получить доступ к сервису детям **до 14 лет?**

Получение доступа к сервису для лиц, не достигших 14 лет, осуществляется законными представителями при условии предъявления свидетельства о рождении или иного документа, подтверждающего полномочия законного представителя, и документа, удостоверяющего личность представителя.



 УФНС России по Ямало-Ненецкому автономному округу

Инструкция для родителей

Уважаемые родители, ваш ребенок - налогоплательщик, если является собственником жилья или доли в нем, земельного участка или транспортного средства.

Помочь ребенку в сложных вопросах и оплатить налоги за него можно в Личном кабинете налогоплательщика с помощью вкладки «Семейный доступ»

Чтобы пользоваться функционалом, необходимо быть пользователями Личного кабинета и родителям, и их детям.

Доступ к Личному кабинету осуществляется:

- ✓ с помощью логина и пароля, указанных в регистрационной карте, которая выдается при обращении в налоговый орган или МФЦ;
- ✓ с использованием квалифицированной электронной подписи физического лица;
- ✓ с использованием подтвержденной учетной записи портала Госуслуг.

Как получить доступ к сервису детям **до 14 лет?**

Получение доступа к сервису для лиц, не достигших 14 лет, осуществляется законными представителями при условии предъявления свидетельства о рождении или иного документа, подтверждающего полномочия законного представителя, и документа, удостоверяющего личность представителя.



 УФНС России по Ямало-Ненецкому автономному округу

Инструкция для родителей

Уважаемые родители, ваш ребенок - налогоплательщик, если является собственником жилья или доли в нем, земельного участка или транспортного средства.

Помочь ребенку в сложных вопросах и оплатить налоги за него можно в Личном кабинете налогоплательщика с помощью вкладки «Семейный доступ»

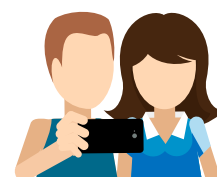
Чтобы пользоваться функционалом, необходимо быть пользователями Личного кабинета и родителям, и их детям.

Доступ к Личному кабинету осуществляется:

- ✓ с помощью логина и пароля, указанных в регистрационной карте, которая выдается при обращении в налоговый орган или МФЦ;
- ✓ с использованием квалифицированной электронной подписи физического лица;
- ✓ с использованием подтвержденной учетной записи портала Госуслуг.

Как получить доступ к сервису детям **до 14 лет?**

Получение доступа к сервису для лиц, не достигших 14 лет, осуществляется законными представителями при условии предъявления свидетельства о рождении или иного документа, подтверждающего полномочия законного представителя, и документа, удостоверяющего личность представителя.



 УФНС России по Ямало-Ненецкому автономному округу